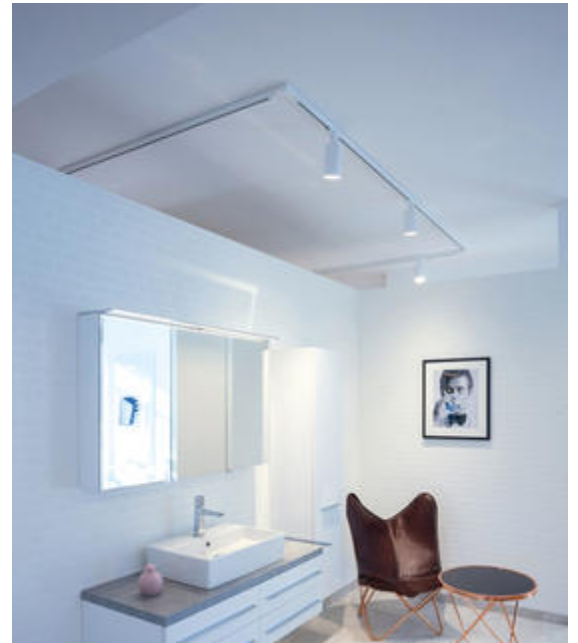


## Midpoint-C7

Strahler mit Adapter für 3-Phasen-Stromschienen -  
Direktstrahlend

Artikelnummer: PC7CBL-930AM-GKG



Abbildungen ggf. nur ähnlich, dienen als Orientierung.

Midpoint-C7. LED. Strahler mit Adapter für 3-Phasen-Stromschienen. 350° drehbar und 90° schwenkbar. Beleuchtungskörper aus hochwertigem Aluminiumprofil. Oberfläche Jet Black. Lichtcharakteristik: Rein direktstrahlend. Farbtemperatur: 3000K (Warm White). Farbwiedergabeindex (Ra): >90. Reflektor mit Ausstrahlwinkel FLOOD 35°. Reflektor: Satin Gold. XICATO/ARTIST-Serie (Ra>97). Clear Cover. 3-Phasen-Schienenadapter Global. Dimmbar DALI. DxH (Spots). D=

90mm. H=215mm. Medium-Power-Bestromung. 2060lm. 31W. 1,3kg. Binning initial <= MacAdam 3. IP20. Schutzklasse I. CE-, UKCA Kennzeichnung. IK02. 220-240V. 50-60 Hz. RG1 (EN62471). Lichtstromrückgang von max. 0,3%/1.000 Betriebsstunden. Nennausfallrate von max. 0,2%/1.000 Betriebsstunden. L85B10 (tq 25°C) = 50.000h. 5 Jahre Garantie. Hersteller: Lightnet GmbH, nach ISO 9001:2015 zertifiziert

## Midpoint-C7

Strahler mit Adapter für 3-Phasen-Stromschienen -  
Direktstrahlend

Artikelnummer: PC7CBL-930AM-GKG

Kunde / Projekt: \_\_\_\_\_

\_\_\_\_\_

Notiz: \_\_\_\_\_

\_\_\_\_\_

Produktname	Midpoint-C7
Leuchtmittel	LED
Installationstyp	Strahler mit Adapter für 3-Phasen-Stromschienen
Oberfläche	Jet Black
Lichtverteilung	Direktstrahlend
Farbtemperatur	3000K
Farbwiedergabeindex (Ra)	Ra>90
Reflektor Ausstrahlwinkel	Reflektor: FLOOD 35°
Reflektor Innenfarbe	Reflektor: Satin Gold
LED-Module Type	XICATO/ARTIST (Ra>97)
Adaptor	Global Adapter
Cover	Clear Cover
Steuerung	Dimmbar (DALI)
Länge L/Durchmesser D (mm)	D=90mm
Höhe H (mm)	H=215mm
Bestromung	Medium-Power
Leuchtenlichtstrom	2060lm
Anschlussleistung	31W
Schutzart	IP20
LED-Lebensdauer	L85B10 (tq 25°C) = 50.000h
Photometrischer Code	9 30 / 3 3 9
Photobiologische Klasse	RG1 (EN62471)
Indoor/Outdoor	Indoor: ta [ambient] max. 25°C
Gewicht (kg)	1,3kg

