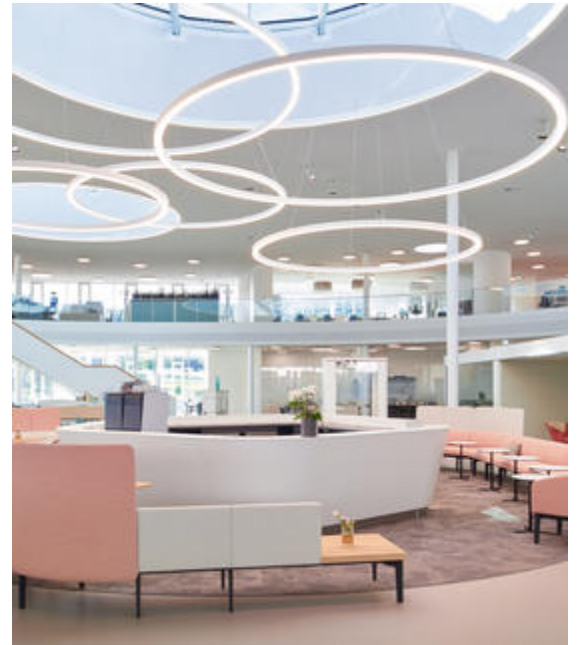


lightnet

Ringo Star-G1

Pendelleuchte - Direktstrahlend

Artikelnummer: RG1OBL-827M-D1200-K



Abbildungen ggf. nur ähnlich, dienen als Orientierung.

Ringo Star-G1. LED. Leuchte für Pendelmontage. Leuchtenkörper aus Aluminiumprofil mit 100mm Lichtspurbreite. Oberfläche Jet Black. Lichtcharakteristik: Rein direktstrahlend. Farbtemperatur: 2700K (Soft White). Farbwiedergabeindex (Ra): >80. Opaldiffusor für max. Transmissionsgrad bei homogener Auflösung der Lichtpunkte. Dimmbar DALI. DxHxB (rund). D=1200mm. B=100mm. H=85mm. Seilabhängung mit Zuleitung und Baldachin für Parallelmontage (Set). Pendellänge max

4000mm. Zuleitung: transparent. Baldachin: passend zu Leuchtenoberfläche. Medium-Power-Bestromung. 10313lm. 95W. 13kg. Binning initial <= MacAdam 3. IP20. Schutzklasse I. CE-, UKCA Kennzeichnung. IK02. 220-240V. 50-60 Hz. RG0 (EN62471). Lichtstromrückgang von max. 0,3%/1.000 Betriebsstunden. Nennausfallrate von max. 0,2%/1.000 Betriebsstunden. L85B10 (tq 25°C) = 50.000h. 5 Jahre Garantie. Hersteller: Lightnet GmbH, nach ISO 9001:2015 zertifiziert

Ringo Star-G1

Pendelleuchte - Direktstrahlend

Artikelnummer: RG1OBL-827M-D1200-K

Kunde / Projekt: _____

Notiz: _____

Produktname	Ringo Star-G1
Leuchtmittel	LED
Installationstyp	Pendelleuchte
Oberfläche	Jet Black
Lichtverteilung	Direktstrahlend
Farbtemperatur	2700K
Farbwiedergabeindex (Ra)	Ra>80
Optisches System	Opaldiffusor
Steuerung	Dimmbar (DALI)
Länge L/Durchmesser D (mm)	D=1200mm
Breite B (mm)	B=100mm
Höhe H (mm)	H=85mm
Bestromung	Medium-Power
Leuchtenlichtstrom	10313lm
Anschlussleistung	95W
Abhängung	Parallel-Seilabh. (Set)
Farbe Baldachin	Baldachin: passend zu Leuchtenoberfläche
Seillänge (mm)	Pendellänge max 4000mm
Schutzart	IP20
Kabelfarbe	Zuleitung: transparent
LED-Lebensdauer	L85B10 (tq 25°C) = 50.000h
Photometrischer Code	8 27 / 3 3 9
Photobiologische Klasse	RG0 (EN62471)
Indoor/Outdoor	Indoor: ta [ambient] max. 25°C
Gewicht (kg)	13kg

