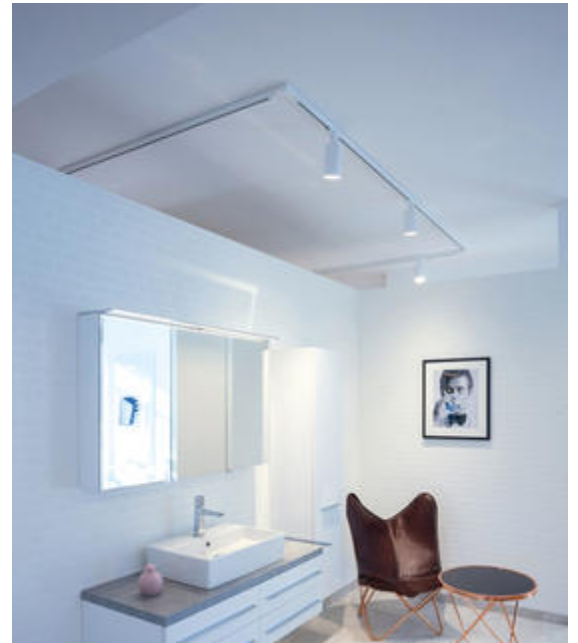


Midpoint-C7

Strahler mit Adapter für 3-Phasen-Stromschienen -
Direktstrahlend

Artikelnummer: PC7ASL-930FM-SKE



Abbildungen ggf. nur ähnlich, dienen als Orientierung.

Midpoint-C7. LED. Strahler mit Adapter für 3-Phasen-Stromschienen. 350° drehbar und 90° schwenkbar. Beleuchtungskörper aus hochwertigem Aluminiumprofil. Oberfläche Radiant Silver. Lichtcharakteristik: Rein direktstrahlend. Farbtemperatur: 3000K (Warm White). Farbwiedergabeindex (Ra): >90. Reflektor mit Ausstrahlwinkel SPOT 10°. Reflektor: Radiant Silver. Economic-LED: Highest efficiency, Ra>90. Clear Cover. 3-Phasen-Schienenadapter Eutrac. Dimmbar DALI. DxH

(Spots). D=90mm. H=215mm. Medium-Power-Bestromung. 1860lm. 31W. 1,3kg. Binning initial <= MacAdam 3. IP20. Schutzklasse I. CE-, UKCA Kennzeichnung. IK02. 220-240V. 50-60 Hz. RG1 (EN62471). Lichtstromrückgang von max. 0,3%/1.000 Betriebsstunden. Nennausfallrate von max. 0,2%/1.000 Betriebsstunden. L85B10 (tq 25°C) = 50.000h. 5 Jahre Garantie. Hersteller: Lightnet GmbH, nach ISO 9001:2015 zertifiziert

Midpoint-C7

Strahler mit Adapter für 3-Phasen-Stromschienen -
Direktstrahlend

Artikelnummer: PC7ASL-930FM-SKE

Kunde / Projekt: _____

Notiz: _____

Produktname	Midpoint-C7
Leuchtmittel	LED
Installationstyp	Strahler mit Adapter für 3-Phasen-Stromschienen
Oberfläche	Radiant Silver
Lichtverteilung	Direktstrahlend
Farbtemperatur	3000K
Farbwiedergabeindex (Ra)	Ra>90
Reflektor Ausstrahlwinkel	Reflektor: SPOT 10°
Reflektor Innenfarbe	Reflektor: Radiant Silver
LED-Module Type	Eco-LED (Ra>90)
Adaptor	Eutrac Adapter
Cover	Clear Cover
Steuerung	Dimmbar (DALI)
Länge L/Durchmesser D (mm)	D=90mm
Höhe H (mm)	H=215mm
Bestromung	Medium-Power
Leuchtenlichtstrom	1860lm
Anschlussleistung	31W
Schutzart	IP20
LED-Lebensdauer	L85B10 (tq 25°C) = 50.000h
Photometrischer Code	9 30 / 3 3 9
Photobiologische Klasse	RG1 (EN62471)
Indoor/Outdoor	Indoor: ta [ambient] max. 25°C
Gewicht (kg)	1,3kg

