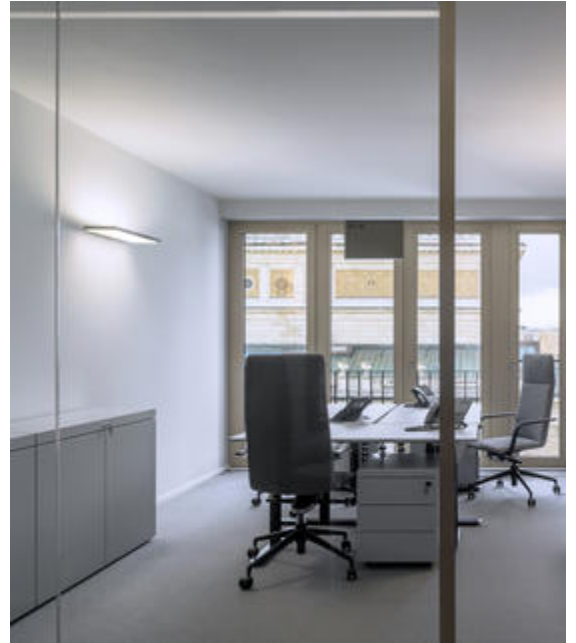


lightnet

Cubic-W4

Wandleuchte - Direkt-/ indirektstrahlend

Artikelnummer: CW4AWE-830M-L600



Abbildungen ggf. nur ähnlich, dienen als Orientierung.

Cubic-W4. LED. Leuchte für Wandmontage. Filigraner Leuchtenkörper mit 25mm sichtbarer Bauhöhe und minimalistischem Rand von lediglich 5mm. Beleuchtungskörper aus hochwertigem Aluminiumprofil. Oberfläche Snow White. Lichtcharakteristik: Direkt-/ indirektstrahlend. Farbtemperatur: 3000K (Warm White). Farbwiedergabeindex (Ra): >80. Microprismenoptik aus Spezialacrylglas zur Reduktion der Leuchtdichte in Office-Bereichen. UGR<13. Einfach schaltbar. LxBxH

(rechteckig). L=600mm. B=200mm. H=35mm. Medium-Power-Bestromung. 6124lm. 47W. 3,3kg. Binning initial <= MacAdam 3. IP20. Schutzklasse I. CE-, UKCA Kennzeichnung. ENEC. IK02. 220-240V. 50-60 Hz. Lichtstromrückgang von max. 0,3%/1.000 Betriebsstunden. Nennausfallrate von max. 0,2%/1.000 Betriebsstunden. L85B10 (tq 25°C) = 50.000h. 5 Jahre Garantie. Hersteller: Lightnet GmbH, nach ISO 9001:2015 zertifiziert

Cubic-W4

Wandleuchte - Direkt-/ indirektstrahlend

Artikelnummer: CW4AWE-830M-L600

Kunde / Projekt: _____

Notiz: _____

Produktname	Cubic-W4
Leuchtmittel	LED
Installationstyp	Wandleuchte
Oberfläche	Snow White
Lichtverteilung	Direkt-/ indirektstrahlend
Farbtemperatur	3000K
Farbwiedergabeindex (Ra)	Ra>80
Optisches System	Microprismenoptik
Steuerung	Einfach schaltbar
Länge L/Durchmesser D (mm)	L=600mm
Breite B (mm)	B=200mm
Höhe H (mm)	H=35mm
Bestromung	Medium-Power
Leuchtenlichtstrom	6124lm
Anschlussleistung	47W
Schutzart	IP20
Prüfzeichen	ENEC
LED-Lebensdauer	L85B10 (tq 25°C) = 50.000h
UGR	UGR<13
Photometrischer Code	8 30 / 3 3 9
Indoor/Outdoor	Indoor: ta [ambient] max. 25°C
Gewicht (kg)	3,3kg

